



Vegetační zpráva

za první čtvrtletí a duben 2025 (Žatecko)

1. Základní klimatické údaje za I. Q 2025

Průměrná teplota (°C)	2025	2024	30letý průměr	Rozdíl 25-30letý p.
Leden	0,8	-0,2	-0,1	0,9
Únor	-2,0	6,5	0,8	-2,8
Březen	4,7	6,9	4,3	0,4
Průměr I.–III.	1,7	4,4	1,6	0,1

Celkové srážky (mm)	2025	2024	30letý průměr	Rozdíl 25-30letý p.
Leden	29,8	26,8	18,2	11,6
Únor	13,3	36,4	15,3	-2,0
Březen	10,0	3	23,1	-13,1
Průměr I.–III.	17,7	22,1	18,9	-1,2
Celkem za I. Q	53,1	66,2	56,6	-3,5

Pozn.: 30letý průměr 1991-2020 na stanici Žatec

Počasí v prvním čtvrtletí se vyznačovalo střídáním nadprůměrných teplot s teplotami výrazně nižšími, zejména v lednu (max. teplota 10,3 °C; min. teplota -7,9 °C) a v březnu (max. teplota 18,2 °C; min. teplota -9,6 °C). V polovině února došlo k výraznému ochlazení, kdy teploty na pět dní klesly pod -15 °C. Zaznamenaná průměrná teplota v únoru -2 °C byla o 8,5 °C nižší oproti loňskému roku. Nicméně ve srovnání s dlouhodobým průměrem bylo první čtvrtletí teplotně vyrovnané.

Srážkově první tři měsíce odpovídaly přibližně také dlouhodobému průměru. Nejbohatší na vláhový přísun byl měsíc leden, a to o 11,6 mm oproti dlouhodobému průměru. Srážkový deficit nastal v březnu, kdy napršelo pouze 43 % oproti dlouhodobému průměru. Výraznější srážky jsme zaznamenali 12. a 13. února (11 mm) a poslední týden v březnu (8 mm). Tak jako v loňském roce, bylo celé zimní období v nížinách prakticky bez sněhu.

2. Klimatické podmínky v dubnu

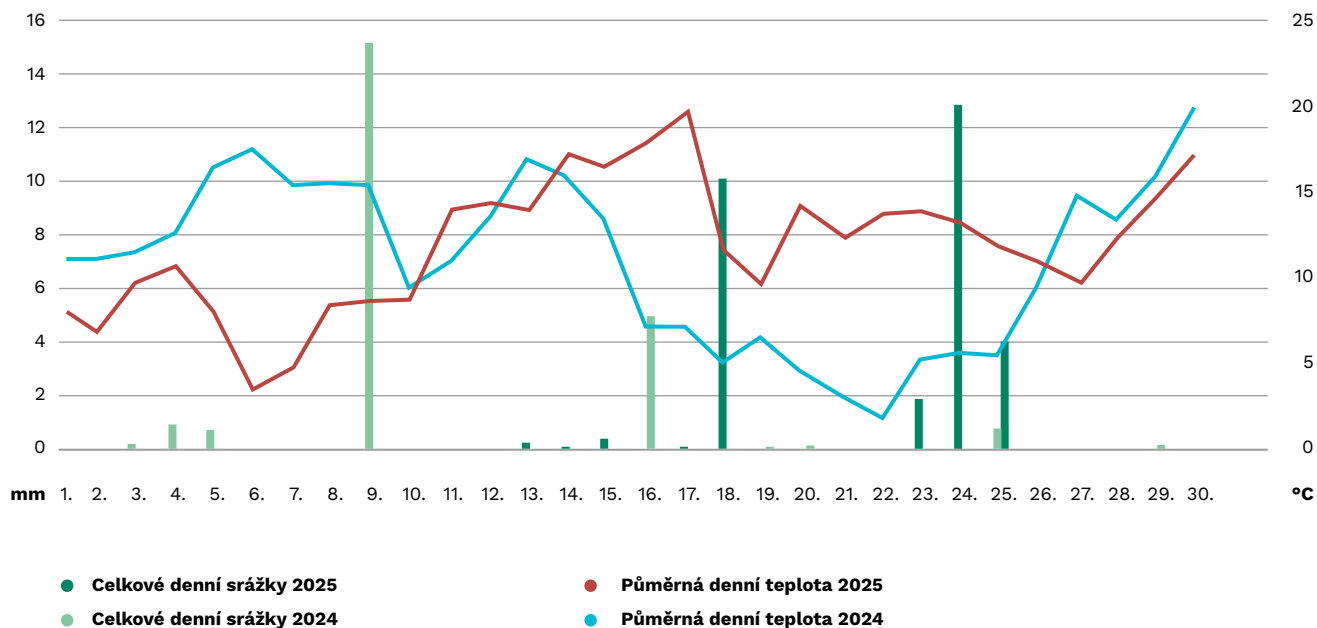
Sledovaná data	2025	2024	30letý průměr	Rozdíl 25–30letý pr.
Průměrná teplota (°C)	10,6	10,3	9,4	1,2
Max. teplota (°C)	(16. 4.) 26,2	28,4		
Min. teplota (°C)	(7. 4.) -4	-8,2		
Počet letních dnů ($T_{\max} \geq 25^{\circ}\text{C}$)	2	5		
Počet tropických dnů ($T_{\max} \geq 30^{\circ}\text{C}$)	0	0		
Počet mrazových dnů ($T_{\min} \leq 0^{\circ}\text{C}$)	6	6		
Počet ledových dnů ($T_{\max} \leq 0^{\circ}\text{C}$)	0	0		
Měsíční úhrn srážek (mm)	28,9	23,1	26,7	2,2
Max. denní úhrn srážek (mm)	(24. 4.) 12,8	15,2		
Celkový úhrn srážek od 1. 1.	82	89,3	83,3	-1,3
Počet suchých dnů	22	21		
Délka slunečního svitu	206,6	190,4		

Suchá první polovina března umožnila start jarních prací včas. Probíhala příprava chmelnic na řez chmele, samotný řez u hybridních odrůd a ke konci března následoval řez věkově starších porostů žateckého poloraného červeňáku.

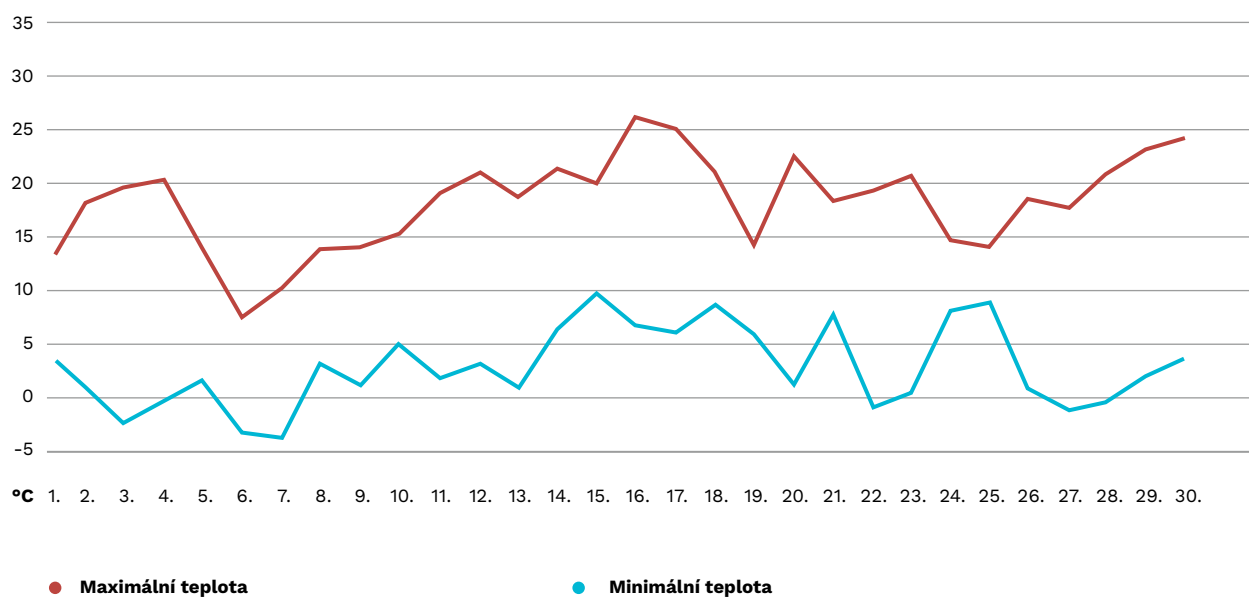
Měsíc duben lze hodnotit jako teplotně i srážkově průměrný. Velký vliv na vegetační růst měla druhá polovina dubna. Kdy v období od 18. dubna do 25. dubna spadlo 28 mm, a také teploty byly optimální pro růst chmele. V celoročním srovnání je srážkový úhrn zanedbatelný a je menší jen o 1,3 mm.

3. Měsíční grafy srážek a teplot

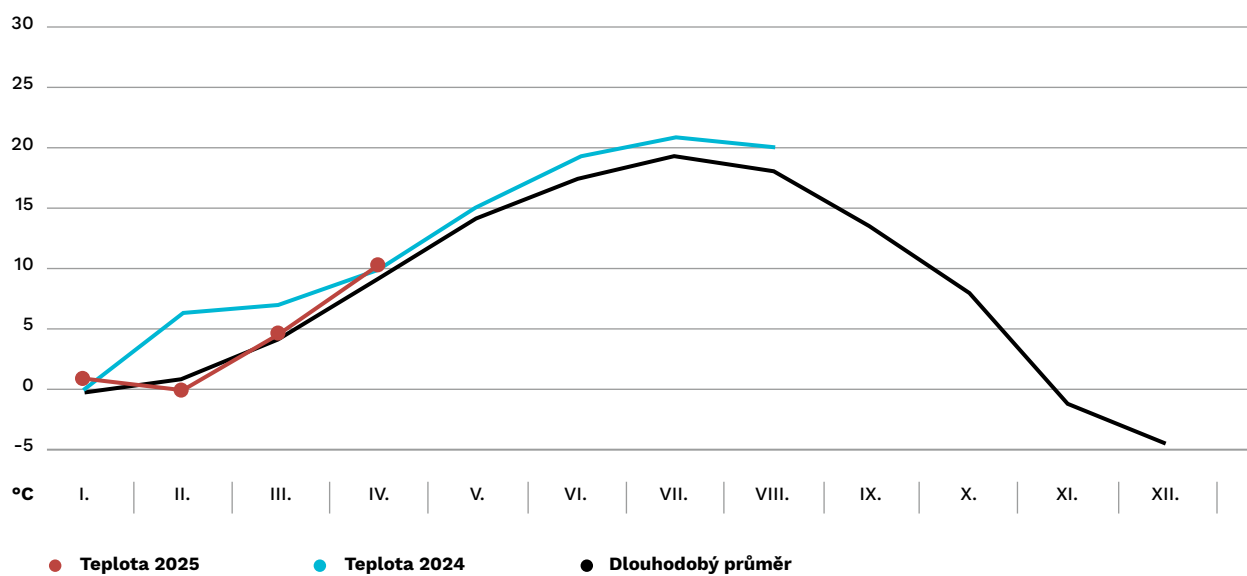
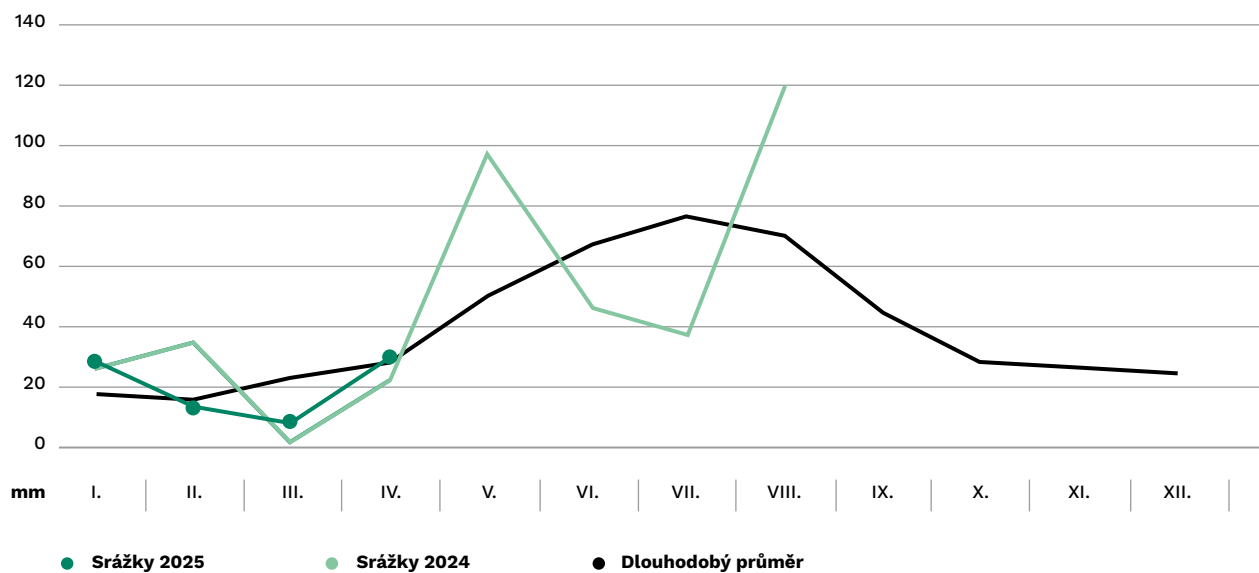
Srážky a průměrná teplota 04/2025 vs. 04/2024



Přehled maximálních a minimálních přízemních teplot 4/2025



4. Roční grafy srážek a teplot



5. Hodnocení zdravotního stavu a vegetace

V průběhu dubna pokračoval řez chmele. U mladých porostů na některých lokalitách byl ukončen až k 30. 4. S řezem se prolínaly další práce na chmelnicích, navěšování chmelovodičů a jejich zapichování. Poslední víkend v měsíci začalo zavádění prvních řezů. Srážky a teplé počasí ke konci měsíce urychlily růst vegetace. Hlavní část zavádění tak začala již mezi 3. a 5. květnem, což je zhruba o týden dřív než obvykle. U porostů, které dosáhly výšky 10–20 cm bylo zahájeno ošetření proti primární infekci peronospory chmelové přípravky Profiler a Aliette 80 WG.

6. Fotodokumentace



Jarní práce na chmelnicích na konci dubna



Jarní práce na chmelnicích na konci dubna



Jarní práce na chmelnicích na konci dubna



Žatecký poloraný červeňák k 30. 4.

7. Aktuální plochy chmelnic

Sklizňová plocha chmele ČR podle odrůd k 30. 4. 2025

Odrůda	Žatecko	Ústecko	Tršicko	Česká republika
Žatecký poloraný červeňák	3 070,6	377,1	506,5	3 954
Agnus	61,5	9,3	1,5	72,4
Bohemie	0,4	0	1,9	2,3
Country	0,2	0	0	0,2
Hallertauer Magnum	3,5	0	0	3,5
Harmonie	6	0	0	6
Kazbek	11,3	4,8	3,9	19,9
Most	3,8	0	0	3,8
Perle	5,3	0	0	5,3
Premiant	109,2	40,1	39	188,3
Rubín	1	0	0	1
Saaz Brilliant	0,7	0	0	0,7
Saaz Comfort	1,4	0	0	1,4
Saaz Late	29,9	0	1,7	31,6
Saaz Shine	5,6	0	0	5,6
Saaz Special	39,8	0	0	39,8
Saturn	0,7	0	0	0,7
Sládek	323,5	70,6	67,5	461,6
Vital	3,1	0,8	0	3,9
Ostatní	13,7	0	0	13,7
Celkem	3 691,2	502,7	622,0	4 815,9

Zdroj: ÚKZÚZ

V Žatci 6. 5. 2025, Kateřina Švecová