

CELKOVÁ PRODUKCE CHMELE V ČR: 4 843 TUN*Produkce chmele v ČR v roce 2015*

Odrůda/ oblast	Žatecko (t)			Úštěcko (t)			Tršicko (t)			Česká Rep. (t)		
	2015	2014	2013	2015	2014	2013	2015	2014	2013	2015	2014	2013
ŽPČ	2 894,0	4 045,6	3 377,1	495	542,4	476,4	514,0	569,3	512,2	3 903,0	5 157,4	4 365,6
Sládek	277	335,4	286,1	36	34,6	26,1	172,0	172,3	155,3	485,0	542,3	467,5
Premiant	137	182,9	197,4	54,8	81,1	73,1	76,0	89,9	86,5	267,8	353,9	357,0
Agnus	64	69,9	70,9	5,7	8,5	8,9	-	-	-	69,7	78,4	79,9
ostatní	97,0	55,2	53,4	5,5	2,4	0,4	15,0	12,5	6,0	117,5	70,0	59,8
Total	3 469,0	4 689,0	3 984,9	597	669	584,9	777,0	844,0	760,0	4 843,0	6 202,0	5 329,8

ÚKZUZ (Ústřední kontrolní a zkušební ústav zemědělský) zveřejnil začátkem prosince konečné výsledky sklizně roku 2014. Celková sklizeň dosáhla **4 843 t** chmele s průměrným výnosem za všechny odrůdy **1,05 t.ha⁻¹**. Největší meziroční pokles byl zaznamenán u odrůdy ŽPČ v Žatecké oblasti, kde množství sklizeného chmele bylo o **1 152 t menší** než v předchozím roce. Tím dosáhl výnosu pouze **0,91 t.ha⁻¹** ve srovnání s **1,31 t.ha⁻¹** v roce 2014.

Celková produkce se proti předchozímu roku snížila o **1 359 t**, vzhledem ke sklizni 2013 je nižší o **487 t**.

V letošním podzimním období čeští pěstitelé pokračovali ve výsazu značného množství chmelových rostlin. Část z nich bude použita na obnovu starých porostů, přesto opět očekáváme mírný nárůst ploch. Hlavní podíl zaujímá odrůda Žateckého poloraného červeňáku (ŽPČ). Bohemia Hop, a.s. ve spolupráci s Chmelařství, družstvo Žatec opět významně podporuje pěstitelů s financováním výsadby nových rostlin. Ze současné plochy v ČR je chmel vyprodán do roku 2019. Značné množství chmele z dalších sklizní od roku 2020 je již také pod smlouvami.

V Žatecké oblasti bylo vypěstováno **3 469 t** chmele, v Úštěcké oblasti **597 t** a v Tršické oblasti **777 t**.

Žatecký poloraný červěňák

Největší podíl z celkové produkce tradičně **má ŽPČ**, který patří do skupiny **jemných aromatických chmelů** (*fine aroma hops*). Celková produkce ŽPČ činila **3 903 t** (2014 – 5 157 t; 2013 – 4 366 t; 2012 – 3493; 2011 – 5 020 t; 2010 – 6 568 t a 2009 – 5 395 t). V Žatecké oblasti bylo sklizeno **2 894 t** (2014 -4 046 t), v Úštěcké oblasti **495 t** (2014 -542 t) a v Tršické oblasti **514 t** (2014 -569 t).

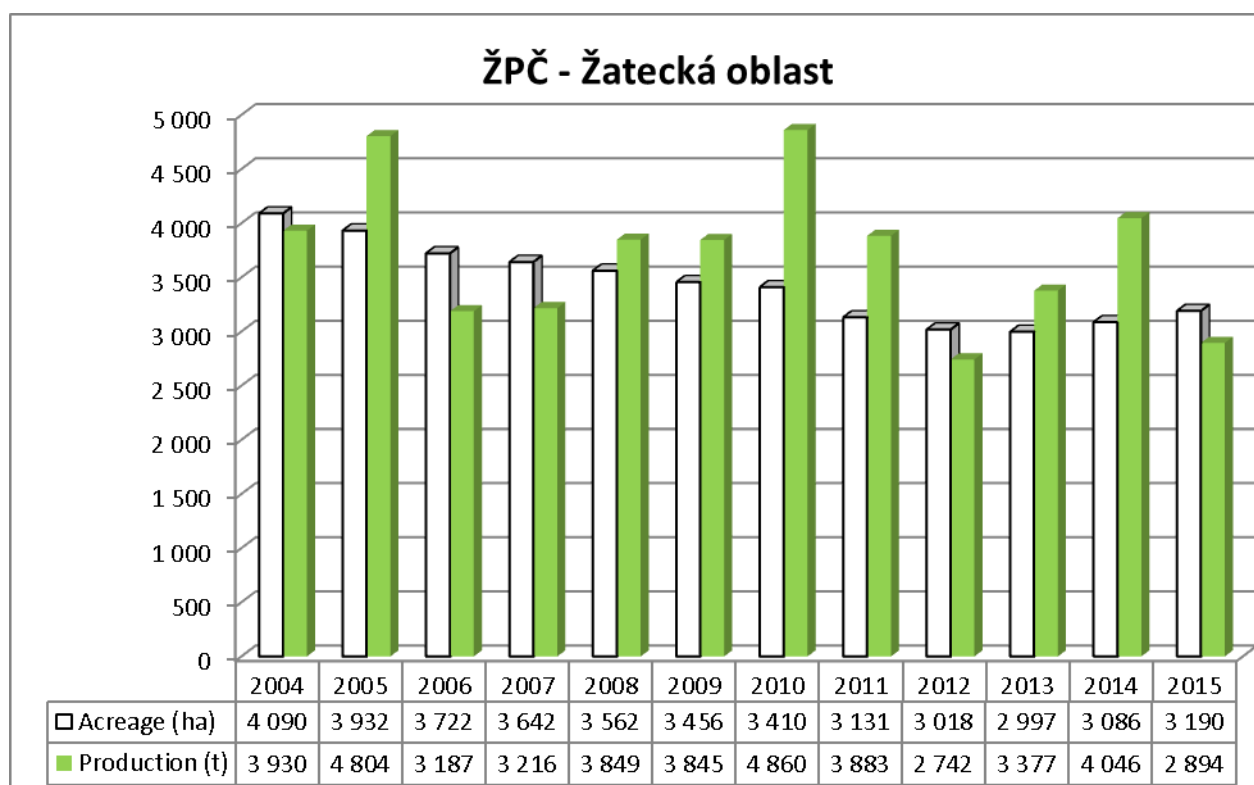
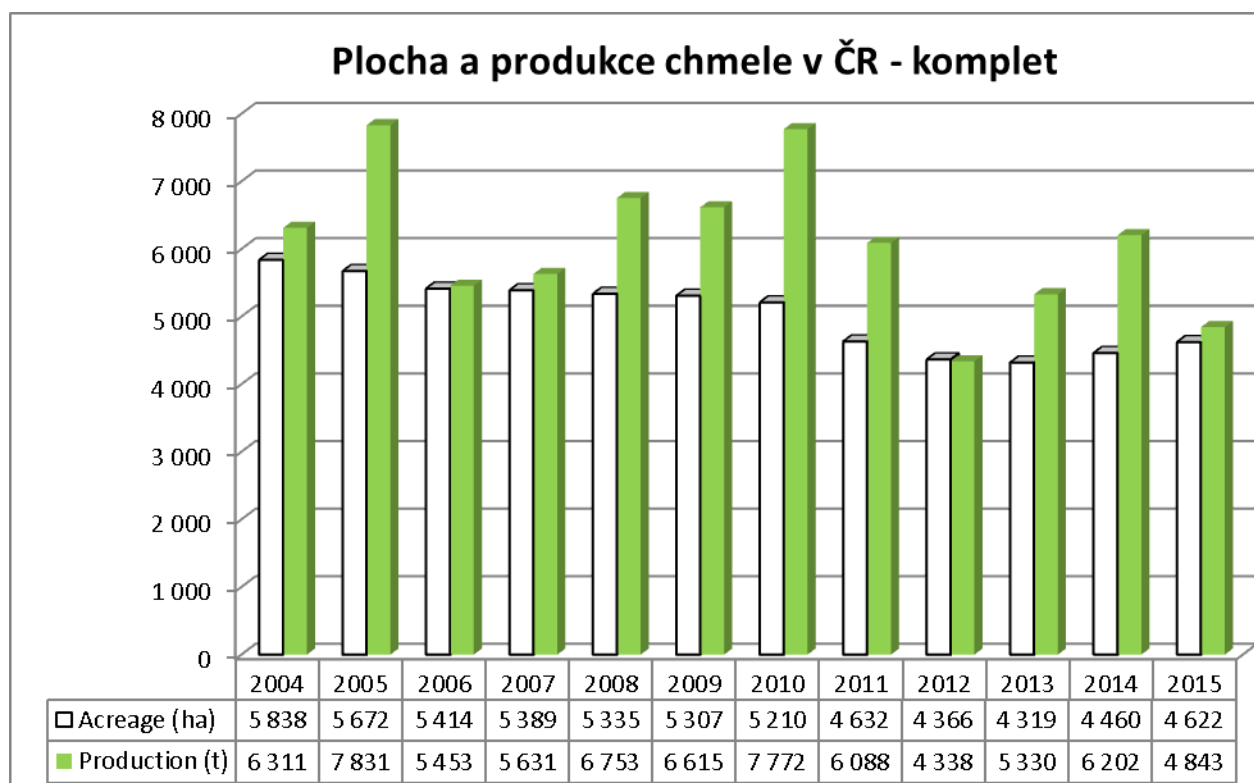
Aromatické odrůdy Sládek a Premiant and hořká odrůda Agnus

Odrůdy **Sládek** se v letošním roce vypěstovalo **485 t** (2014 - 542,3 t; 2013 – 467,5 t; 2012 – 402 t; 2011 – 487 t; 2010 - 538 t). Odrůdy **Premiant** se sklídilo **268 t** (2014 - 354 t; 2013 – 357 t; 2012 – 345 t; 2011 – 467 t; 2010 - 502 t) a hořké odrůdy **Agnus** čeští pěstitelé sklídili **70 t**.

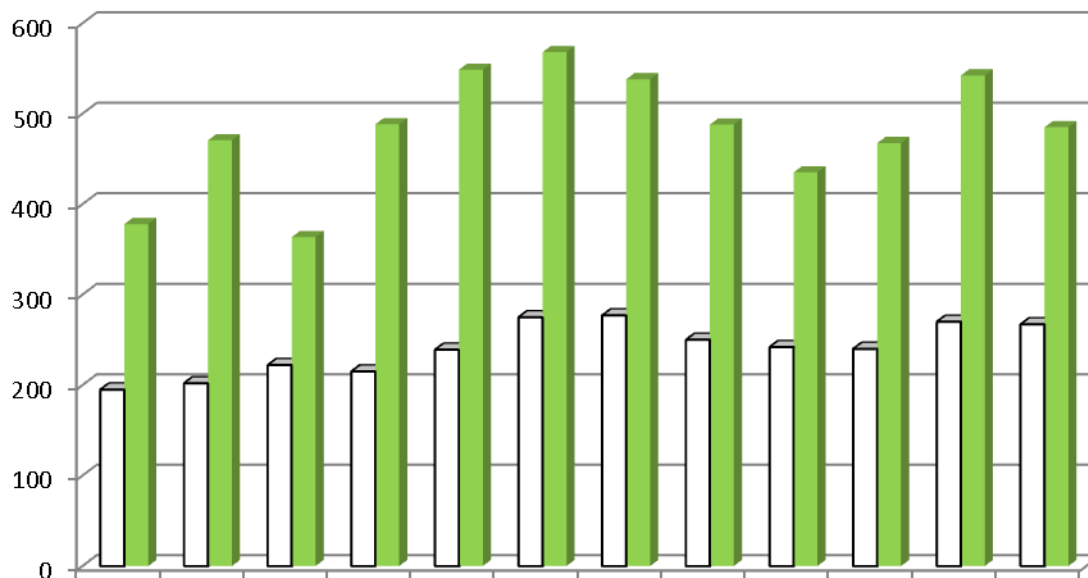
Obsah alfa hořkých látek a kvalita chmele

Kvalita a zdravotní stav chmele je na dobré úrovni. Obsah alfa hořkých látek je výrazně pod dlouhodobým průměrem. Z pohledu alfa hořkých látek se odhaduje **meziroční pokles výroby alfy téměř o 50% (tj. 120 – 130 tun)**.



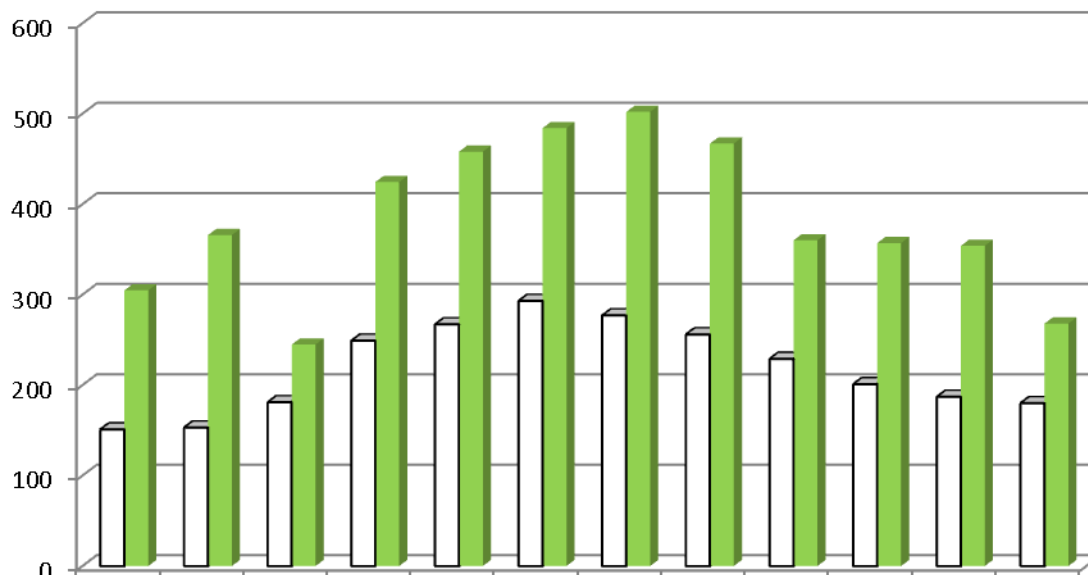
Grafy:


Plocha a produkce - Sládek



□ acreaage(ha)	195	202	222	215	239	275	277	250	242	240	270	267
■ production(t)	378	471	364	488	549	568	538	488	435	468	542	485

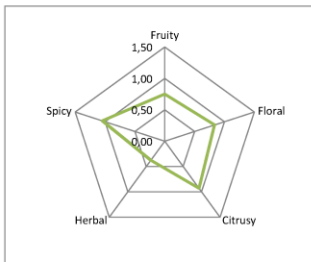
Plocha a produkce - PREMIANT



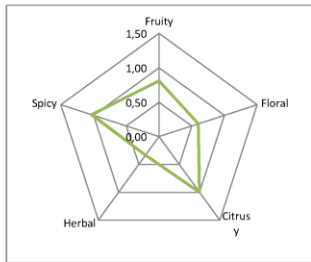
□ acreaage(ha)	151	153	181	249	267	293	277	256	229	201	187	180
■ production(t)	305	366	245	424	458	484	502	467	360	357	354	268

SENZORICKÝ PROFIL ČESKÝCH ODRŮD
SAAZ

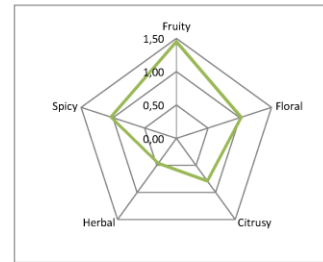
Fruity	Floral	Citrusy	Herbal	Spicy
0.75	0.84	0.93	0.38	1.05


SAAZ LATE

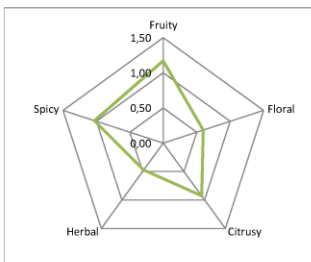
Fruity	Floral	Citrusy	Herbal	Spicy
0.81	0.60	1.00	0.33	1.03


PREMIANT

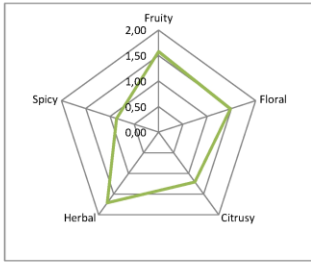
Fruity	Floral	Citrusy	Herbal	Spicy
1.45	1.02	0.79	0.46	1.03


SLADEK

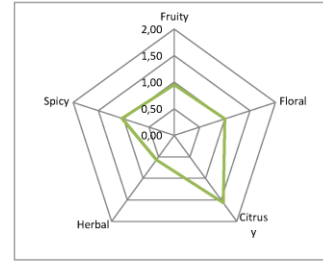
Fruity	Floral	Citrusy	Herbal	Spicy
1.17	0.60	0.93	0.48	1.03


HARMONIE

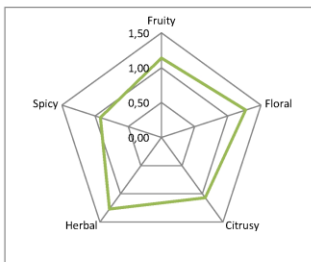
Fruity	Floral	Citrusy	Herbal	Spicy
1.58	1.48	1.21	1.71	0.87


AGNUS

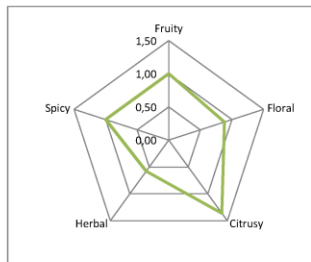
Fruity	Floral	Citrusy	Herbal	Spicy
0.95	1.00	1.57	0.57	1.03


BOHEMIE

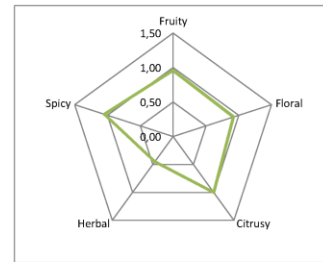
Fruity	Floral	Citrusy	Herbal	Spicy
1.14	1.27	1.07	1.27	0.92


KAZBEK

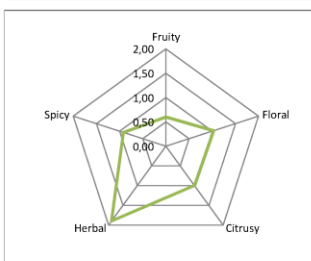
Fruity	Floral	Citrusy	Herbal	Spicy
1.00	0.88	1.36	0.58	1.00


BOR

Fruity	Floral	Citrusy	Herbal	Spicy
0.96	0.92	1.00	0.45	1.05


RUBIN

Fruity	Floral	Citrusy	Herbal	Spicy
0.60	1.03	1.00	1.90	0.92


VITAL

Fruity	Floral	Citrusy	Herbal	Spicy
2.00	1.49	1.36	1.34	0.78

